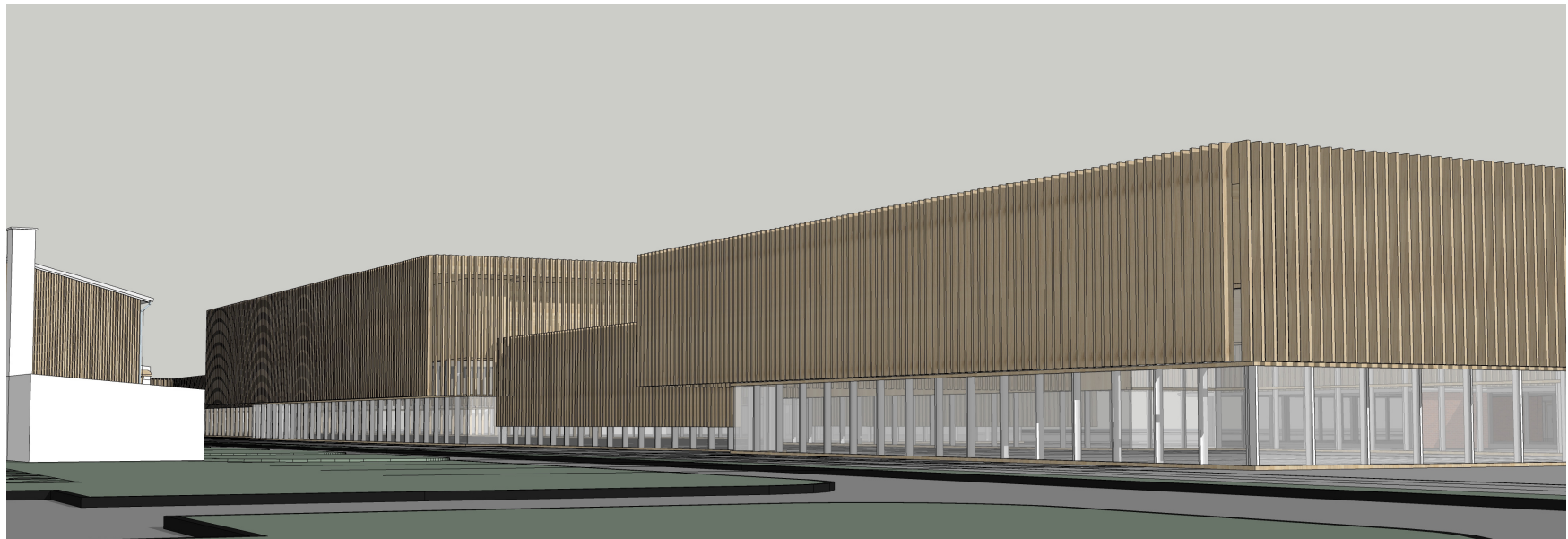


Norconsult 

Våler skole og aktivitetshus

Folkemøte 2018-11-13 – Veien hit



Arkitektkonkurranse

Utlysning:

Januar 2017

Frist innlevering:

April 2017

Utlysning av vinner:

August 2017

Tulinus Lind



Lanternen 1

Aktivitetshus:

Plassert langs
Glomma

Skole:

Plassert i nord

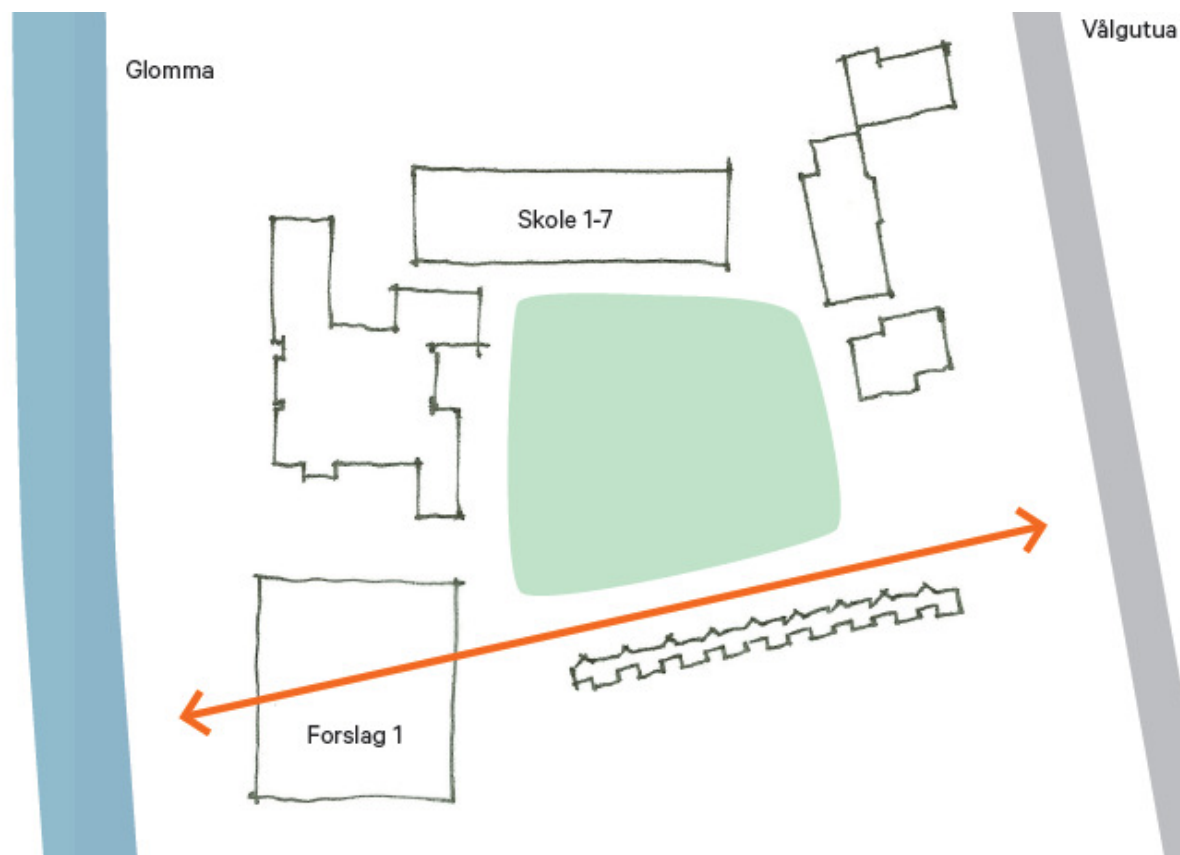
Åndsverk:

Treverk, glass og
transparent uttrykk



Utvikling av Våler sentrum

- Kontakt/åpenhet mot Glomma
- Samfunnsattraksjoner mot sentrum
- Utvikling av aktivitetshuset mht. sparestrategier



Lanternen 2

Aktivitetshus:

Plassert langs
Rekka

Skole:

Plassert i nord

Åndsverk:

Treverk, glass og
transparent uttrykk



Skole 1.-7- trinn



Skole 1.-7- trinn

Skole:

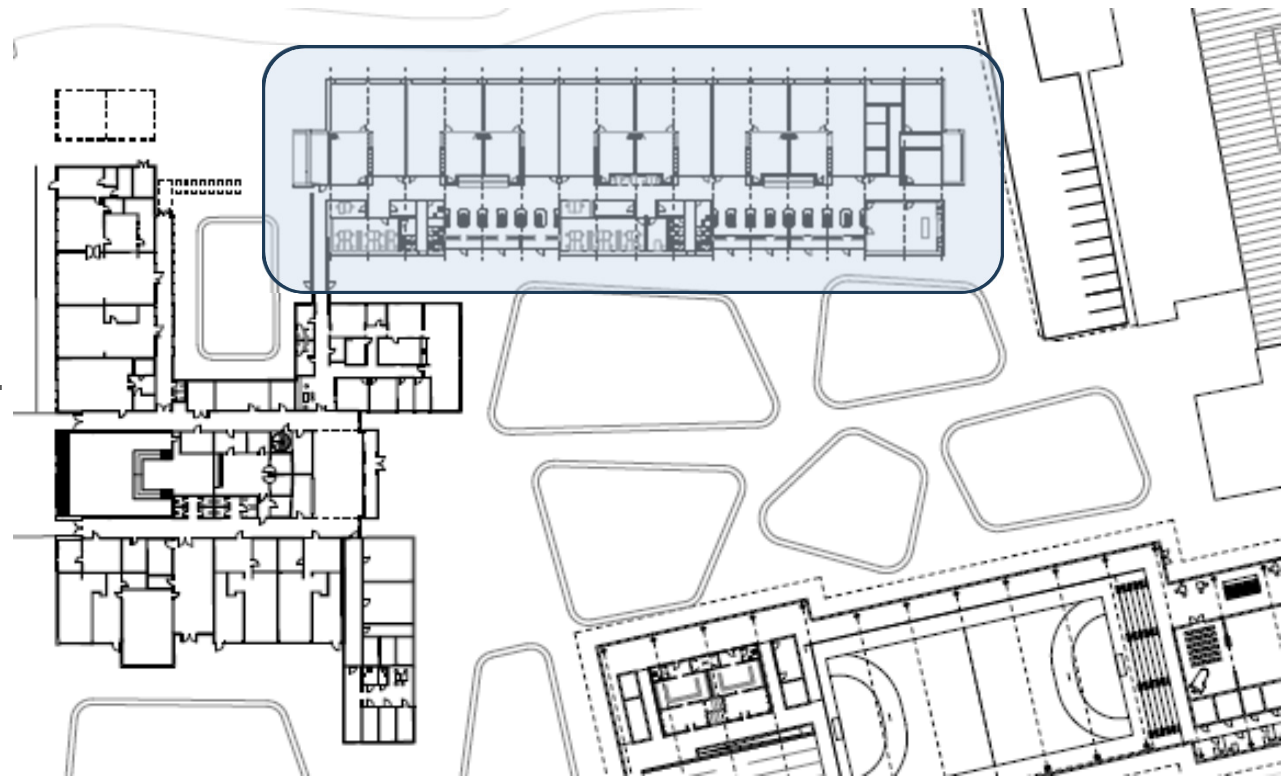
Plassert i nord

Flere alternativer:

Klasserommenes utforming avgjørende.

Konklusjon:

Skoleutforming som går på bekostning av gymsal/svømmehall velges videre.



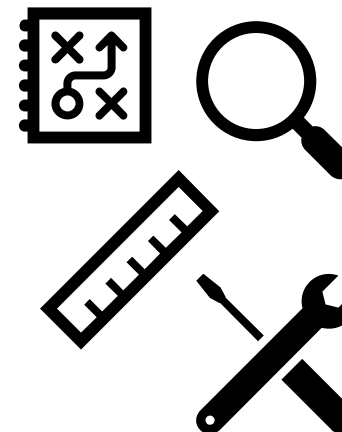
Prosjekteringsgruppe – etablering

Anskaffelse:

- Mini-konkurranse på rammeavtale – mai 2018
- Rådgiverteam etablert – juni 2018

Prosjekteringsgruppe:

- Prosjekteringsgruppeleder – Norconsult AS
- Arkitekt – Tulinius og Lind APS
- Rådgiver elektro og ITB – Malnes og Endresen AS
- Rådgiver ventilasjon – Unionconsult Raad AS
- Rådgivere bygg, brann, akustikk, bygningsfysikk – Norconsult AS



Oppstart:

- Oppstartsmøte – juli 2018

Prosjekteringsgruppe – mandat



Fra kommunestyremøtet 22. mars 2018:

- 1. Videreføre prosjektet med skole og aktivitetshus Lanternen*
- 2. Starte prosess med valg av samspillsentreprise og tilhørende entreprenør*
- 3. Våler kommune, arkitekt og entreprenør utarbeider beslutningsgrunnlag basert på samspillsentreprise til nov 2018 for kommunestyret:*
 - i. Skole: Grovkalkyle økonomi, inklusiv vurdering av alternativ plassering sør for ungdomsskole*
 - ii. Lanternen 1 og Lanternen 2; Grovkalkyle økonomi basert på konkrete vurderinger av løsninger for Lanternen 1 og Lanternen 2.*
 - iii. I aktivitetshuset skal tribunen legges til langsiden.*
 - iv. I prosjekteringsfasen skal det tas hensyn til at svømmebasseng og gymsal ikke må rives før Våler kommune det er klarlagt at det nye prosjektet omfatter nytt svømmebasseng og idrettshall.*
 - v. Brukermedvirkning og brukergruppe etableres og settes sammen av politiske representanter, ansatte i kommunen og brukere av aktivitetshuset og skole. Rådmannen kommer med forslag til gruppe som vedtas av formannskapet.*
 - vi. Prosjektet bes kritisk vurdere kostnader i både skole og aktivitetshus.*
- 4. Kommunestyret vedtar i november 2018 forprosjektering av valgt skole og aktivitetshus.*
- 5. Kommunestyret får prosjektet til endelig godkjenning i mai 2019 med oppdatert budsjett og prosjektbeskrivelse.*

Prosjekteringsgruppe – prosess

Prosjekteringsmøter:

- Fokus på gjennomførbarhet mht. tekniske rasjonelle løsninger på Lanternen 1^{*)} og Lanternen 2
- Fokus på god skole og utvikling av denne
- Innspill fra brukerprosesser
- Innspill fra politiske prosesser

Særmøter:

- Typisk fokus på enkelte tekniske fagområder
- Workshops for videreutvikling av prosjekter

Sparestrategier/-arbeid:

- Fokus: Hvor kan vi tenke smartere og rimeligere?

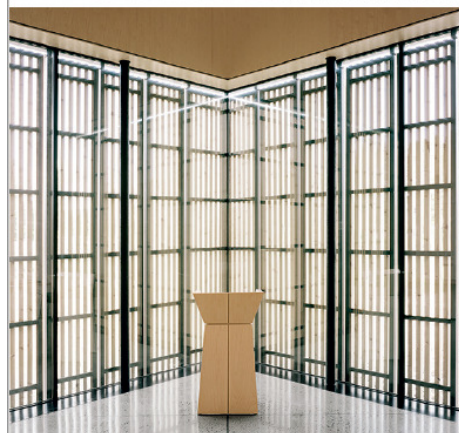
*) Akustikk er ikke tilfredsstillende løst for tilstøtende rom til flerbrukshallen på Lanternen 1.

Samspillsentreprenør - anskaffelse

Utlysning:
September 2018

Frist innlevering:
Oktober 2018

Utlysning av vinner:
November 2018



Brukergrupper

3 grupper, med hvert sitt fokusområde

Skole:

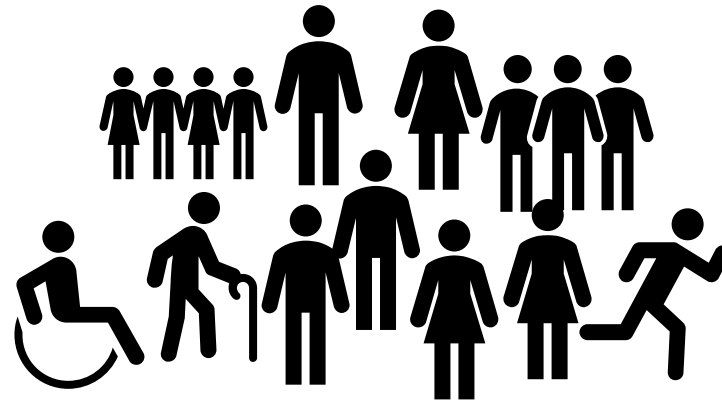
- Rektorer
- Lærere
- Ledelse
- Elever

UU-teknisk:

- Ergoterapeut
- Kommunelege
- Vaktmester
- HMS-konsulent
- Entreprenør/gårdbruker

Kultur:

- Ledelse
- Bibliotek
- Senior
- Idrett
- Helse og omsorg
- Barn og unge



Våler skole og aktivitetshus – 4 hovedelementer

- Skole
- Flerbrukshall
- Svømmehall
- Bibliotek, kultur mm.



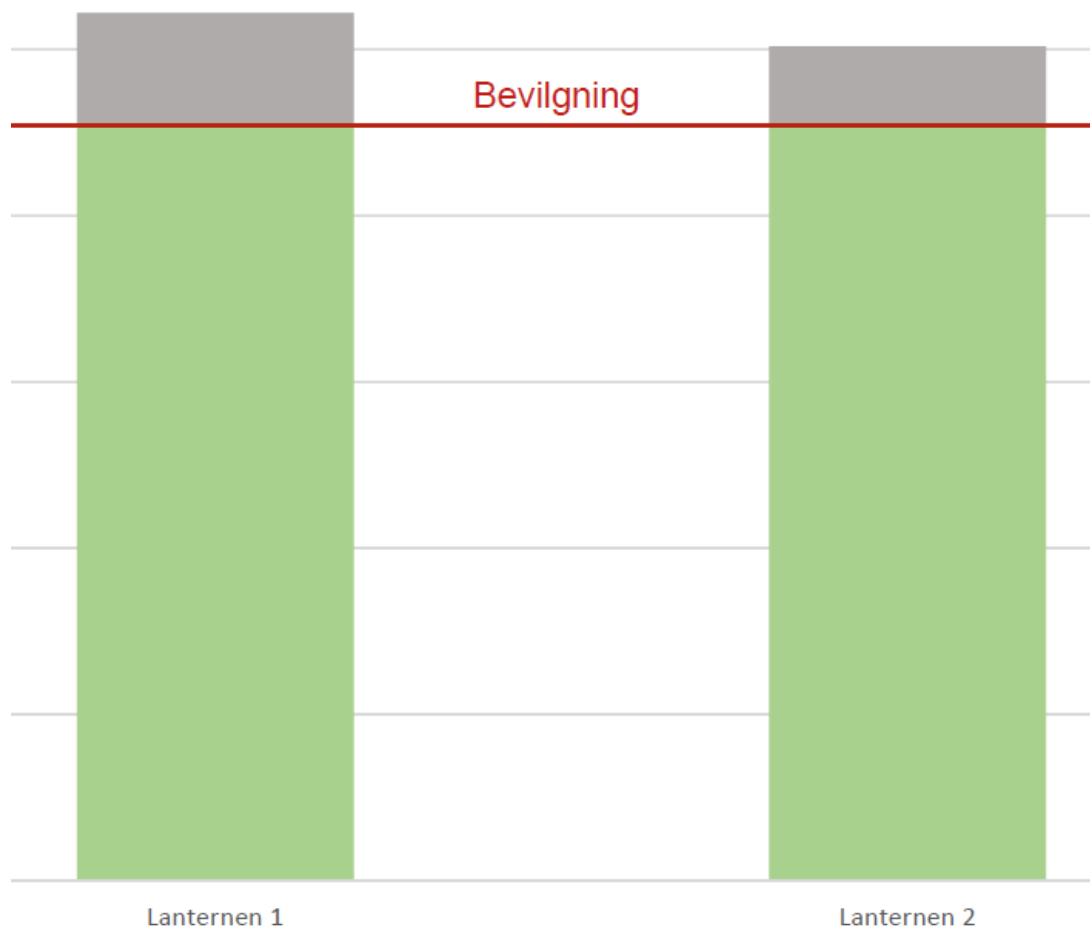
Overslag / grovkalkyle

Økonomi:

Både Lanternen 1 og Lanternen 2 gir store overskridelse av bevilgningen.

Konklusjon:

Kostnadene må ned!
Kutt i rom- og funksjonsprogrammet nødvendig.



Erfaringer – hva gjør de andre?

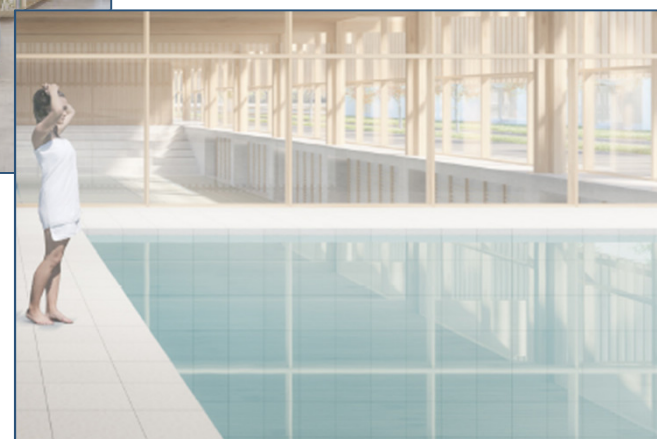
Erfaringer fra Innlandet;

Norconsult har innhentet erfaringer på oppdrag fra Våler kommune;

- Svømmehall;
 - ‘Ingen’ bygger 12.5 m basseng alene
 - Driftskostnader er store
 - Levetid svømmehall kontra flerbrukshall
- Flerbrukshall;
 - ‘Alle’ bygger full flerbrukshall

Våler skole og aktivitetshus – 4 hovedelementer

- Skole
- Flerbrukshall
- Svømmehall
- Bibliotek, kultur mm.



Lanternen 3

Aktivitetshus:

Plassert langs
Rekka

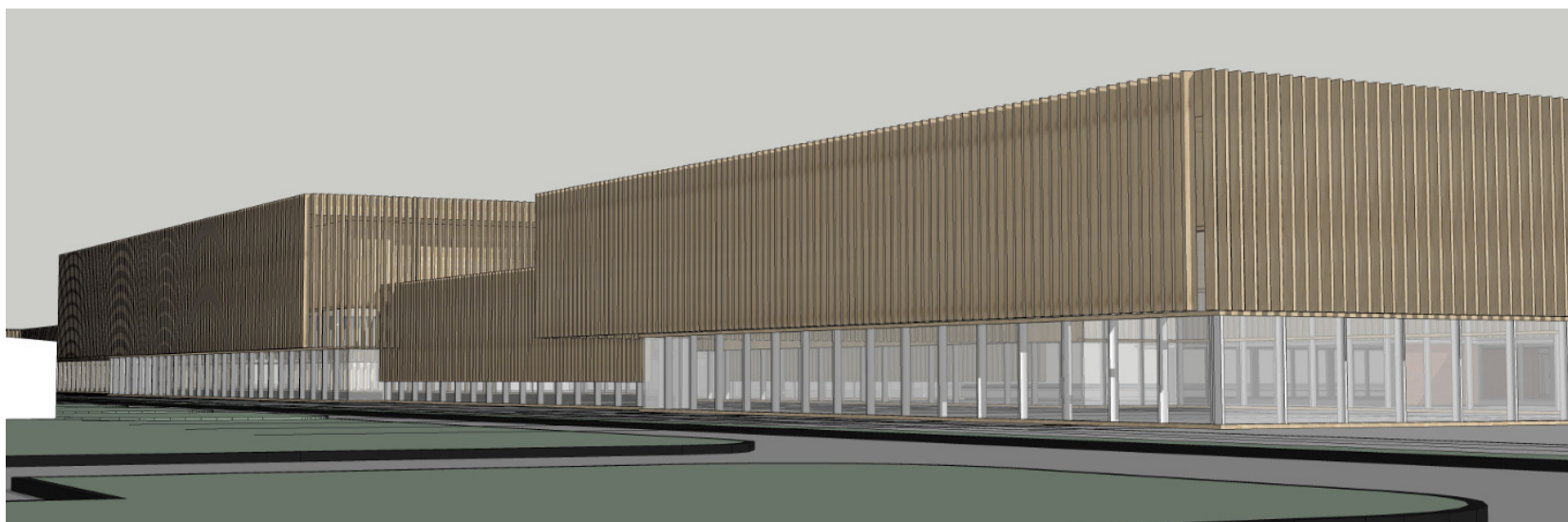
Skole:

Plassert langs
Rekka

Åndsverk:

Treverk, glass
og transparent
uttrykk





Norconsult 

Spørsmål?