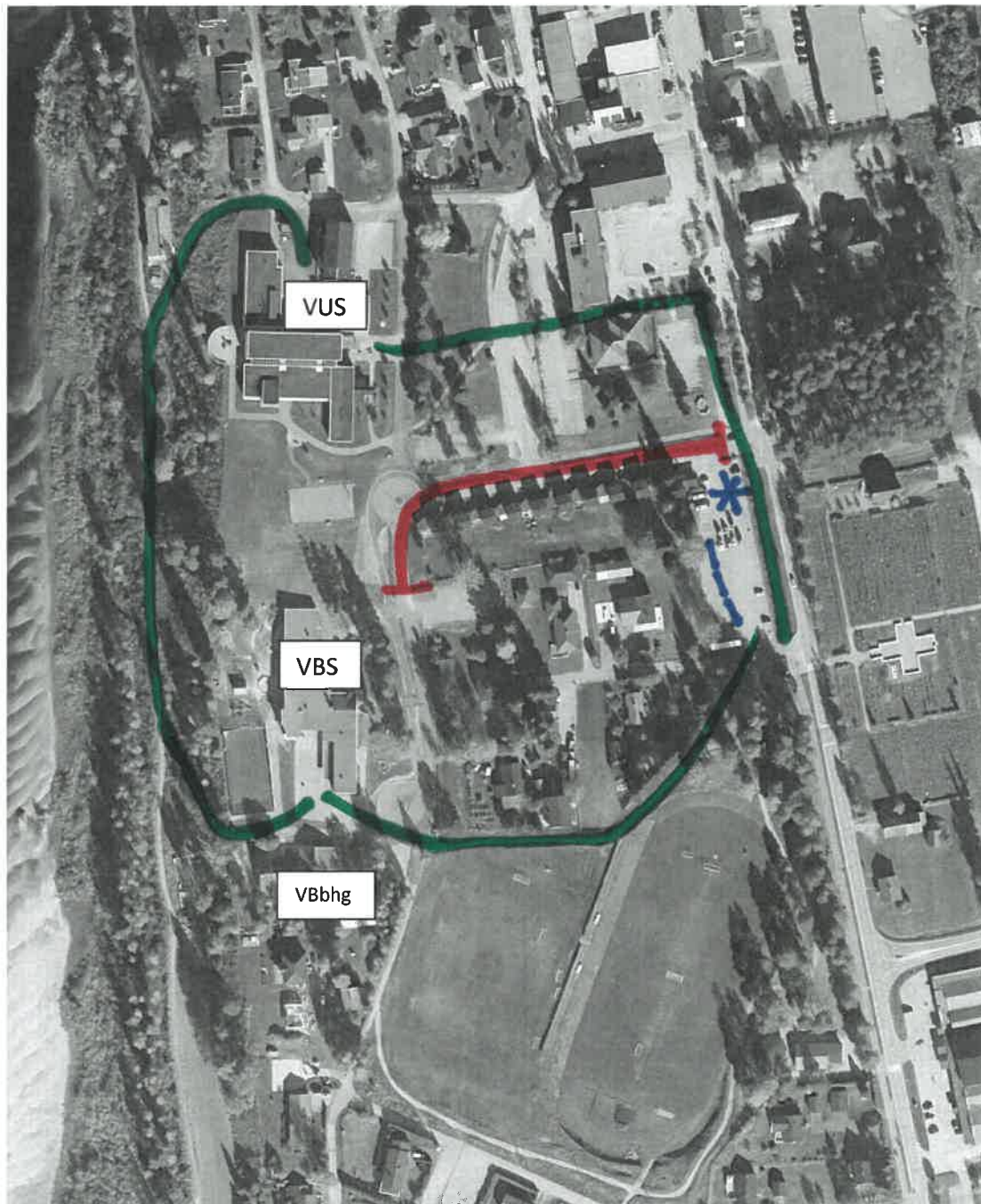




Trafikkavvikling rundt byggeplass – pr. 29.10.19



Gangvei til skolene.

ANLEGGSTRAFIKK.



Forbudt for fotgjengere og syklister kl 06-17.

Innkjøring forbudt, bortsett fra kjøring til barnehagen, for ansatte og varetransport.



Oppstillingsplass for skolebuss.



Parkering. Av- og påstigning for elever som blir kjørt til skolen/ SFO.