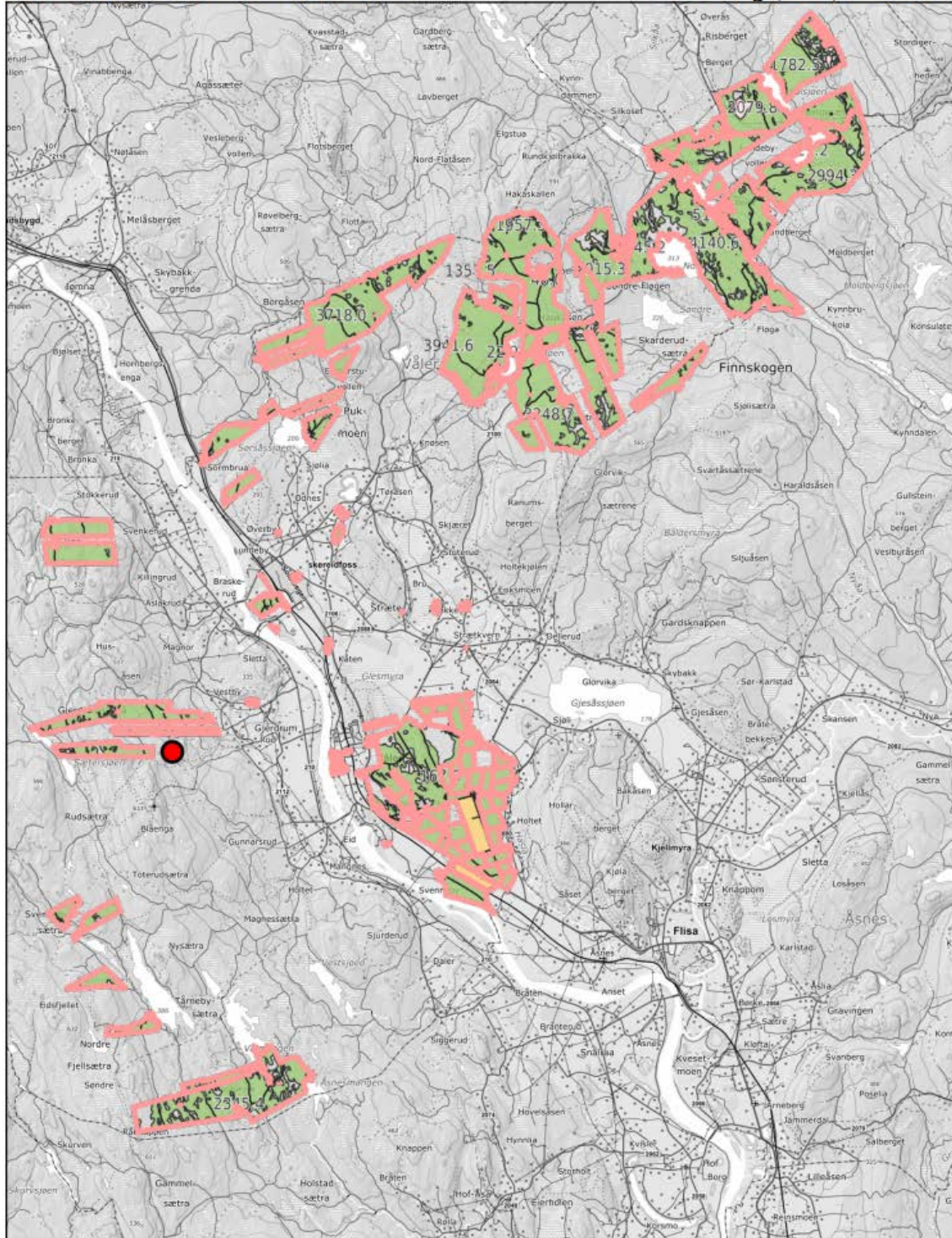


Våler kommunes eiendommer

Markslag (AR5) 7 klasser



0 1 2 3km

Målestokk 1:150000 ved A4 stående utskrift



Våler kommune eier 92.756 daa jord- og skogarealer (fra NIBIOs gardskart). Av dette er 1.348 daa fulldyrket areal og 79.273 daa produktiv skog. Øvrig areal er 10.142 daa myr og resten, ca. 2.000 daa er annet areal. I tillegg eier kommunen noe arealer i tilknytning til Våler sentrum, boligfelt og annet.

Eiendommen er fordelt på teiger beliggende både på østsiden og vestsiden av Glomma. Sammenhengende enheter på østsiden av Glomma er Bølsjø skog, øst for Kynna i Risberget, Kynndalsmoen/Åkerberget, Eidsberget, Heberget, Tannlia, Flatåsen, Sørsåsen, Øverbyåsen og Haslemoen. På vestsiden er det ca. 15.000 daa skog i Bergesiden, Rud og Nordaberget.

Våler kommuneskoger kommunalt foretak

Våler kommuneskoger KF ble formelt etablert med eget styre i offentlige registre fra 01.07.2021.

Våler kommuneskoger KF skal i henhold til vedtektene § 2 «forvalte jord- og skogeiendommer tilhørende Våler kommune».